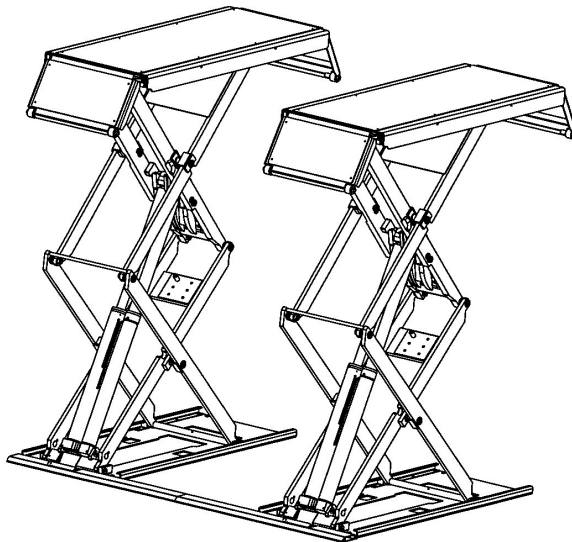


JUMBO NT

12/99



Ersatzteilliste



Spare part list



Liste des pièces de rechange



Nussbaum
HEBETECHNIK

Nussbaum Hebeteknik GmbH & Co.KG//Korker Straße 24//D-77694 Kehl-Bodersweier//Tel: +49(0)7853/8990
Fax: +49 (0) 78 53 / 87 87//E-mail: nussbaum.lifts@t-online.de//<http://www.nussbaum-lifts.de>



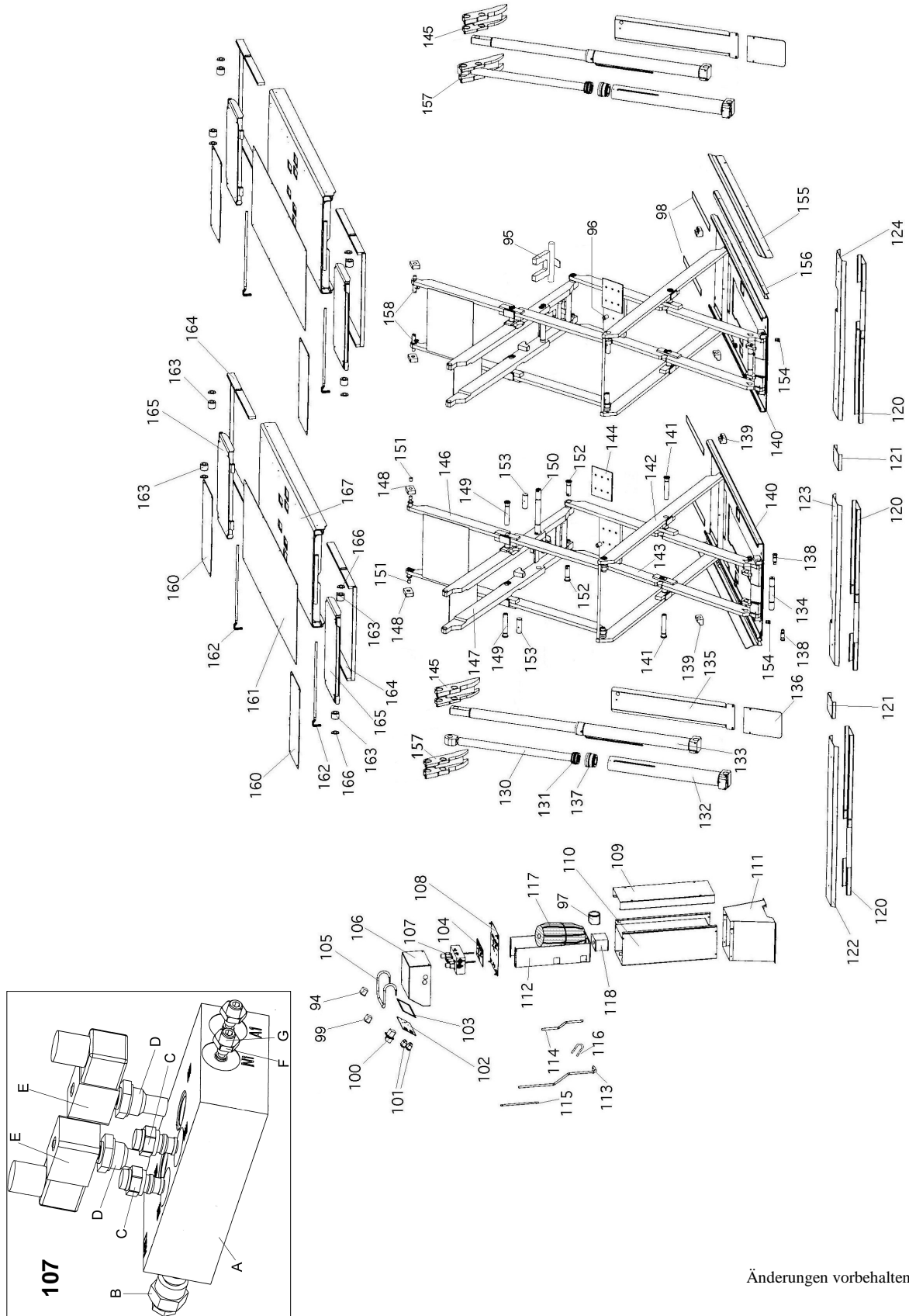
Die Ersatzteile müssen den vom Hersteller festgelegten technischen Anforderungen entsprechen. Dies ist nur bei Originalteilen gewährleistet. Bei Nichtverwendung der Originalteile oder bei unsachgemäß durchgeführter Reparatur, durch den Betreiber, erlischt jeglicher Garantieanspruch auf die ausgetauschten Teile und auf daraus resultierenden Folgeschäden.



Spare parts must correspond to the technical standards set by the manufacturer. Only original parts fall under our warranty conditions. We deny every claim to non-original parts or damages caused by their use. Unqualified repairs to the lift nullifies any claim to the replaced parts and resulting damages.



Les pièces détachées doivent répondre aux critères technique du constructeur. Uniquement les pièces d'origines constructeur seront reconnues dans le cadre de la garantie, si des pièces adaptables sont utilisées le constructeur ne pourra être pou responsable pour les de ´teriorations occassionées.



Änderungen vorbehalten!



Nr.	Bezeichnung	Bestellnummer	Stück/Lift	Lieferant	Artikelnummer
	Feinsicherung	990649	1	Fa. Streb	500 mA 5x20 träge
94	Trenntransformator	990659	1	Fa. Schmelzer	MS4103
95	Arretierung	030JL66093	2		
96	Rohrstück	RO20X4x31	2		
	- Zylinderschraube	9Z912M10X50ZN	2		
97	Saugfilter	980012	1	Fa. Nussbaum	9MD-L60HansaTMP
98	Laufblech	030JL05008	4		
	Aggregat komplett	030JL21301	1		
99	Motorschütz	990214	1	Fa. ABB	B6-30-01/40-50Hz
100	Hauptschalter	990403	1	Fa. Merz	A105/3.0200
	- Frankreich	990291	1	Fa. Merz	A105/22.0200
101	Drucktaster	990334	2	Fa. Marquardt	1663.0101
102	Schalterblech	030JL01334	1		
103	Dichtung	030JL01336	1		
104	Dichtung Hyd-Block	030JL01362	1		
105	Bügel	030JL01324	1		
106	Abdeckung	030JL21332	1		
107	Hydraulikblock	030JL62039	1		
	A Block	030JL82039	1		
	B Druckbegr.-ventil	232NSTL02082	1		
	C Rückschlagventil	980480	2	Fa. Jung	Nr.16-3421
	D Magnetventil	980478	2	Fa. Jung	16-06250-00
	E Spule + Stecker	981393 + 981392	2	Fa. Jung	76-04965/76-04341
	F Kontermutter	9MU439M10ZN	4	Fa. Jäger	DIN439M10ZN
	G Notablaßschraube	232TTL42038	4		
108	Deckplatte	030JL21305	1		
109	Abdeckung hinten	030JL01308	1		
110	Behälter	030JL01353	1		
111	Sockel	030JL01310	1		
112	Aufnahmeblech	030JL01320	1		
113	Zuleitung	030JL01344	1		
114	Rückleitung	030JL01342	1		
115	Rücklauf DBV	030JL01366	1		
116	Hydraulikrohr	--	1		
117	Unterölmotor				
	- Deutsch	990445	1	Fa. Leroy Somer	3kW/3000/380V
	- Japan	991377	1	Fa. Haning	3 X 200V
	- USA / single phase	990001	1		
	- Taiwan	990445	1	Fa. Leroy Somer	3kW/3000/380V
118	Zahnradpumpe				
	- Deutsch 3ccm	9750510112304	1	Fa. Bosch	0510112304
	- Japan 2ccm	9750510110306	1	Fa. Bosch	0510110306
	- USA 2 ccm	980244	1	Fa. Bosch	0510110003
	- Taiwan 2ccm	980244	1	Fa. Bosch	0510110003
120	Schlauchwanne	030JL05343	3		
121	Zwischenstück	030JL09324	2		
122	Abdeckung	030JL09316	1		
123	Abdeckung	030JL09320	1		
124	Abdeckung	030JL09322	1		
	Zylinderpaar kpl.	030JL62000TG	4 = 1 Satz		
130	Kom.-Kolbenstange	030JL62008	2		
131	Kom.-Kolben	030JL62011	2		

	O-Ring	981446	1	Busak & Shamban ORAR00128
	Nutring	980858	2	Fa. Merkel T18-70x55x9.5
	Führungsband	980878	1	Fa. Merkel 5.6x2.5x211lg
132	Kom.-Zylinderrohr	030JL62001	2	
133	Folge Zylinder kpl.	030JL62050	2	
134	Zyl.-Bolzen unten	030JL62021	2	
135	Abdeckung	030JL62072	2	
	Befestigung:			
	Senkschraube	9SE7991M5X80	2	Fa.Jäger DIN7991 M5X80
	Klemmblech	030JL62074	2	
136	Gummiabdeckung	9030JL62076	2	Fa. Schöffler + Wörner
137	Führungsbüchse	030JL62009	2	
	O-ring	980280	1	Fa. Busak & Shamban OR3006300-N7022
	Stützring	980890	1	SG 65,5-70-1,4P
	Nutring	981029	1	RU2000420
	Abstreifer	981038	1	WSA000420
138	Festlagerbolzen	030JL05012	2	
139	Gleitstück	030JL06115	4	
140	Bodenschiene	030JL05001	2	
141	Bolzen	030JL26024	4	
142	Aussenschere unten	030JL06103	2	
143	Schere unten	030JL66001	2	
144	Abdrückplatte	030JL66013	2	
145	Kom.- Hebel	030JL66080	2	
146	Aussenschere oben	030JL26151	1	
147	Innenschere oben	030JL66051	2	
148	Gleitstück oben	030JL06168	4	
149	Bolzen	030JL26025	4	
150	Bolzen	030JL66090	2	
151	Anlaufrolle	030JL06166	4	
152	Bolzen	030JL26022	4	
153	Bolzen	030JL66087	4	
154	Befestigung	030JL05050	2	
155	Fussabweiser	025JL09023	2	
	- Druckfeder	9DFD-219AZN	6	
156	Halterung	025JL09026	2	
157	Folge.-Hebel	030JL66081	2	
158	Aussenbolzen	030JL26165	4	
160	Tränenblech kurz	030JL08073	4	
161	Tränenblech lang	030JL08070	2	
162	Bolzen	030JL28048	4	
163	Rolle	9025SPB08026	8	Fa. Kreft
164	Schiebestück	030JL28030	4	
165	Rampe	030JL28020	4	
166	Schnellbefestiger	970934	8	Fa. Jäger 20SXN2630
167	Fahrschiene	030LJ68001	2	



No.	Description	order number	piece/Lift	supplier	article
	Fuse	990649	1	Fa.Streb	500 mA 5x20 träge
94	transformer	990659	1	Fa. Schmelzer	MS4103
95	fixing device	030JL66093	2		
96	pipe	RO20X4x31	2		
	- socket head cap	9Z912M10X50ZN	2		
97	filter	980012	1	Fa. Nussbaum	9MD-L60HansaTMP
98	V2A metal sheet	030JL05008	4		
	operating unit complete	030JL21301	1		
99	up contactor	990214	1	Fa. ABB	B6-30-01/40-50Hz
100	main switch	990403	1	Fa. Merz	A105/3.0200
	- French version	990291	1	Fa. Merz	A105/22.0200
101	press button	990334	2	Fa. Marquardt	1663.0101
102	metal sheet	030JL01334	1		
103	seal	030JL01336	1		
104	seal (hydraulic block)	030JL01362	1		
105	shackle	030JL01324	1		
106	cover	030JL21332	1		
107	hydraulic block complete	030JL62039	1		
A	block	030JL82039	1		
B	pressure control valve	232NSTL02082	1		
C	holding valve	980480	2	Fa. Jung	Nr.16-3421
D	magnet valve	980478	2	Fa. Jung	16-06250-00
E	coil + plug	981393 + 981392	2	Fa. Jung	76-04965/76-04341
F	nut	9MU439M10ZN	4	Fa. Jäger	DIN439M10ZN
G	emergency lowering screw	232TTL42038	4		
108	metal plate	030JL21305	1		
109	cover	030JL01308	1		
110	oil tank	030JL01353	1		
111	socle	030JL01310	1		
112	metal plate	030JL01320	1		
113	hydraulic tube	030JL01344	1		
114	hydraulic tube	030JL01342	1		
115	hydraulic tube	030JL01366	1		
116	hydraulic tube	--	1		
117	suboil motor				
	- german	990445	1	Fa. Leroy Somer	3kW/3000/380V
	- japan	991377	1	Fa. Haning	3 X 200V
	- USA	990001	1		
	- Taiwan	990445	1	Fa. Leroy Somer	3kW/3000/380V
118	gear pump				
	- german 3ccm	9750510112304	1	Fa. Bosch	0510112304
	- japan 2ccm	9750510110306	1	Fa. Bosch	0510110306
	- USA 2 ccm	980244	1	Fa. Bosch	0510110003
	- Taiwan 2ccm	980244	1	Fa. Bosch	0510110003
120	cover	030JL05343	3		
121	adapter	030JL09324	2		
122	cover	030JL09316	1		
123	cover	030JL09320	1		
124	cover	030JL09322	1		
	cylinder pair completeTG	030JL62000	4 = 1 set		
130	piston rod master cylinder	030JL62008	2		

131	piston master cylinder	030JL62011	2	
	O-ring	981446	1	Busak & Shamban ORAR00128
	lip seal	980858	2	Fa. Merkel T18-70x55x9.5
	rotating band	980878	1	Fa. Merkel 5.6x2.5x211lg
132	cylinder pipe master side	030JL62001	2	
133	cylinder slave side complete	030JL62050	2	
134	bolt	030JL62021	2	
135	cover	030JL62072	2	
	fixing device:			
	countersunk screw	9SE7991M5X80	2	Fa. Jäger DIN7991 M5X80
	clamping plate	030JL62074	2	
136	rubber	9030JL62076	2	Fa. Schöffler + Wörner
137	guide bush	030JL62009	2	
	o-ring	980280	1	Fa. Busak & Shamban OR3006300-N7022
	back up ring	980890	1	SG 65,5-70-1,4P
	lip-seal	981029	1	RU2000420
	stripper	981038	1	WSA000420
138	bolt	030JL05012	2	
139	sliding block	030JL06115	4	
140	base plate	030JL05001	2	
141	bolt	030JL26024	4	
142	scissor	030JL06103	2	
143	scissor	030JL66001	2	
144	metal plate	030JL66013	2	
145	lever - master side	030JL66080	2	
146	scissor	030JL26151	1	
147	scissor	030JL66051	2	
153	sliding block	030JL06168	4	
154	bolt	030JL26025	4	
155	bolt	030JL66090	2	
156	roll	030JL06166	4	
157	bolt	030JL26022	4	
153	bolt	030JL66087	4	
154	fixing device	030JL05050	2	
155	foot protection	025JL09023	2	
	- pressure spring	9DFD-219AZN	6	
156	fixing device	025JL09026	2	
157	lever- slave side	030JL66081	2	
158	bolt	030JL26165	4	
160	bulb plate short	030JL08073	4	
161	bulb plate long	030JL08070	2	
162	bolt	030JL28048	4	
163	roll	9025SPB08026	8	Fa. Krefl
164	support	030JL28030	4	
165	rampe	030JL28020	4	
166	fixing device	970934	8	Fa. Jäger 20SXN2630
167	platform	030LJ68001	2	



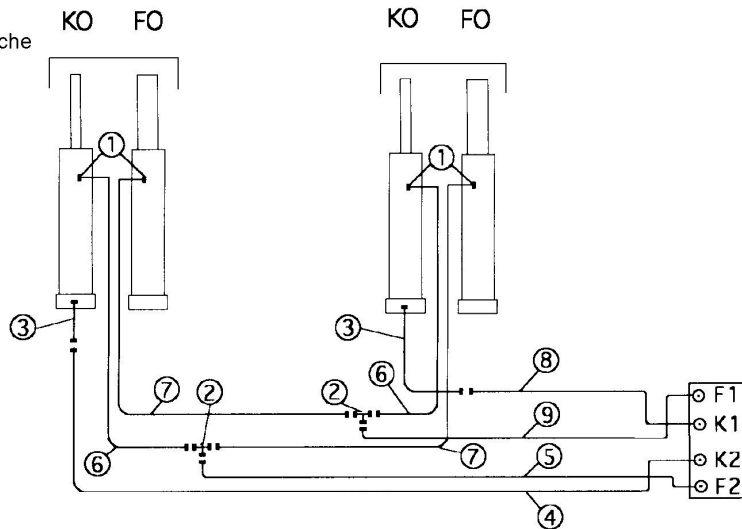
No.	désignation	référence	pièce/Lift	fournisseur	articlé
	fusible	990649	1	Fa.Streb	500 mA 5x20 träge
94	transformateur	990659	1	Fa. Schmelzer	MS4103
95	dispositif d'arrêt	030JL66093	2		
96	tubulure	RO20X4x31	2		
	- vis à tête cylindrique	9Z912M10X50ZN	2		
97	filtre	980012	1	Fa. Nussbaum	9MD-L60HansaTMP
98	tôle	030JL05008	4		
	hydraulique unité complet	030JL21301	1		
99	contacteur interrupteur	990214	1	Fa. ABB	B6-30-01/40-50Hz
100	interrupteur principal	990403	1	Fa. Merz	A105/3.0200
	- la version pour France	990291	1	Fa. Merz	A105/22.0200
101	bouton poussoir	990334	2	Fa. Marquardt	1663.0101
102	tôle	030JL01334	1		
103	garniture	030JL01336	1		
104	garniture bloc hydraulique	030JL01362	1		
105	pièce recourbée en arc	030JL01324	1		
106	couverture	030JL21332	1		
107	bloc hydraulique complet	030JL62039	1		
	A bloc	030JL82039	1		
	B limiteur de pression	232NSTL02082	1		
	C clapet antiretour	980480	2	Fa. Jung	Nr.16-3421
	D vanne magnétique	980478	2	Fa. Jung	16-06250-00
	E bobine + fiche mâle	981393 + 981392	2	Fa. Jung	76-04965/76-04341
	F écrou	9MU439M10ZN	4	Fa. Jäger	DIN439M10ZN
	G écrou - descente d'urgence	232TTL42038	4		
108	métal plaque	030JL21305	1		
109	couverture	030JL01308	1		
110	réservoir à huile	030JL01353	1		
111	socle	030JL01310	1		
112	tôle	030JL01320	1		
113	tûbe hydraulique	030JL01344	1		
114	tûbe hydraulique	030JL01342	1		
115	tûbe hydraulique	030JL01366	1		
116	tûbe hydraulique	--	1		
117	groupe immergé				
	- allemand	990445	1	Fa. Leroy Somer	3kW/3000/380V
	- japon	991377	1	Fa. Haning	3 X 200V
	- USA	990001	1		
	- Taiwan	990445	1	Fa. Leroy Somer	3kW/3000/380V
118	pompe à engrenages				
	- allemand 3ccm	9750510112304	1	Fa. Bosch	0510112304
	- japon 2ccm	9750510110306	1	Fa. Bosch	0510110306
	- USA 2 ccm	980244	1	Fa. Bosch	0510110003
	- Taiwan 2ccm	980244	1	Fa. Bosch	0510110003
120	couverture	030JL05343	3		
121	adapter	030JL09324	2		
122	couverture	030JL09316	1		
123	couverture	030JL09320	1		
124	couverture	030JL09322	1		
	cylindre paire complet	030JL62000	2		
130	tige de piston -côte commande	030JL62008	2		

131	piston- côte commande	030JL62011	2		
	o-ring	981446	1	Busak & Shamban	ORAR00128
	joint en u à lèvres	980858	2	Fa. Merkel	T18-70x55x9.5
	ceinture de l'obus	980878	1	Fa. Merkel	5.6x2.5x211lg
132	cyindre tûbe	030JL62001	2		
133	cyindre -côte sortie complet	030JL62050	2		
134	axe	030JL62021	2		
135	couverture	030JL62072	2		
	èlèment de fixation:				
	vis à conique ou fraisée	9SE7991M5X80	2	Fa.Jäger	DIN7991 M5X80
	tôle	030JL62074	2		
136	caoutchouc	9030JL62076	2	Fa. Schöffler + Wörner	
137	boîte de guidage	030JL62009	2		
	o-ring	980280	1	Fa. Busak & Shamban	OR3006300-N7022
	back up ring	980890	1		SG 65,5-70-1,4P
	joint en u à lèvres	981029	1		RU2000420
	Stripper	981038	1		WSA000420
138	axe	030JL05012	2		
139	bloc à coulisse	030JL06115	4		
140	plaque de base	030JL05001	2		
141	axe	030JL26024	4		
142	ciseaux	030JL06103	2		
143	ciseaux	030JL66001	2		
144	support	030JL66013	2		
145	levier – sortie commande	030JL66080	2		
146	ciseaux	030JL26151	1		
147	ciseaux	030JL66051	2		
148	bloc à coulisse	030JL06168	4		
149	axe	030JL26025	4		
150	axe	030JL66090	2		
151	poulie	030JL06166	4		
152	axe	030JL26022	4		
153	axe	030JL66087	4		
154	èlèment de fixation	030JL05050	2		
155	protecteur de pied	025JL09023	2		
	- ressort de ou à pression	9DFD-219AZN	6		
156	fixation	025JL09026	2		
157	levier – côte sortie	030JL66081	2		
158	axe	030JL26165	4		
160	tôle larmée	030JL08073	4		
161	tôle larmée	030JL08070	2		
162	axe	030JL28048	4		
163	poulie	9025SPB08026	8	Fa. Krefl	
164	support	030JL28030	4		
165	rampe	030JL28020	4		
166	èlèment de fixation	970934	8	Fa. Jäger	20SXN2630
167	plateforme	030LJ68001	2		

Aggregat links

operating unit left side

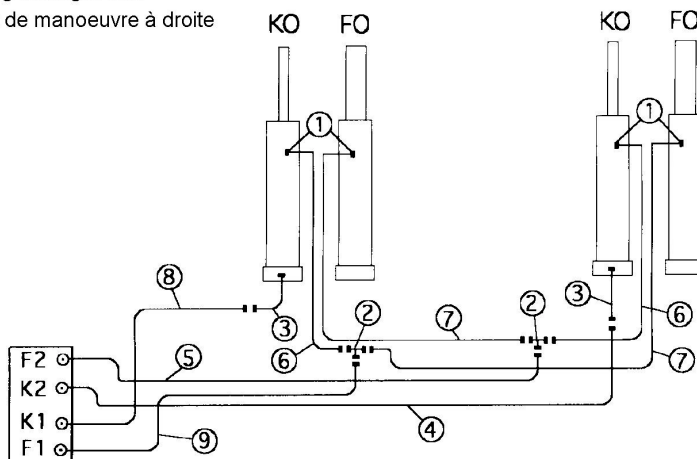
élément de manoeuvre à gauche



Aggregat rechts

operating unit right side

élément de manoeuvre à droite



Nr.	Bezeichnung	Bestellnummer	Stück/Lift
1	Reduzierung 8 – 6	981396	4x
2	T-Stück NW8	981309	2x
3	Anschlußschlauch 450 mm	980936	2x
4	Hydraulikschlauch 3400 mm	981397	1x
5	Hydraulikschlauch 3400 mm	981398	1x
6	Hydraulikschlauch 850 mm	981399	2x
7	Hydraulikschlauch 1500 mm	981400	2x
8	Hydraulikschlauch 2100 mm	981401	1x
9	Hydraulikschlauch 2700 mm	981402	1x

KO Kommandozyylinder
FO Folgezyylinder



No.	Description		order number	piece/Lift
1	reduction	8 – 6	981396	4x
2	T-piece	NW8	981309	2x
3	hydraulic tube	450 mm	980936	2x
4	hydraulic tube	3400 mm	981397	1x
5	hydraulic tube	3400 mm	981398	1x
6	hydraulic tube	850 mm	981399	2x
7	hydraulic tube	1500 mm	981400	2x
8	hydraulic tube	2100 mm	981401	1x
9	hydraulic tube	2700 mm	981402	1x
KO	cylinder master side			
FO	cylinder slave side			



No.	désignation		référence	pièce/Lift
1	réduction	8 – 6	981396	4x
2	pièce en T	NW8	981309	2x
3	tuyau hydraulique	450 mm	980936	2x
4	tuyau hydraulique	3400 mm	981397	1x
5	tuyau hydraulique	3400 mm	981398	1x
6	tuyau hydraulique	850 mm	981399	2x
7	tuyau hydraulique	1500 mm	981400	2x
8	tuyau hydraulique	2100 mm	981401	1x
9	tuyau hydraulique	2700 mm	981402	1x
KO	cylindre côte commande			
FO	cylindre côte sortie			

Bestellung/Order/Commande

Absender; sender; expéditeur

Hebebühnentyp
Typ of lift
Typ automotive lift: _____

Seriennummer
Serialnumber
No. de serie: _____

Baujahr
Date of construction
Année d'installation: _____

Nr.	Bezeichnung	Bestellnummer	Stück
No.	description	part number	pieces
No.	désignation	référence	pièce

Fa. Nussbaum Hebeteknik
Tel: +49(0)7853/899-23
Fax: +49(0)7853/899-25